

# UN PLAN DE ÁREA DE LA ESTACIÓN EN PUEBLO

## HOJA INFORMATIVA



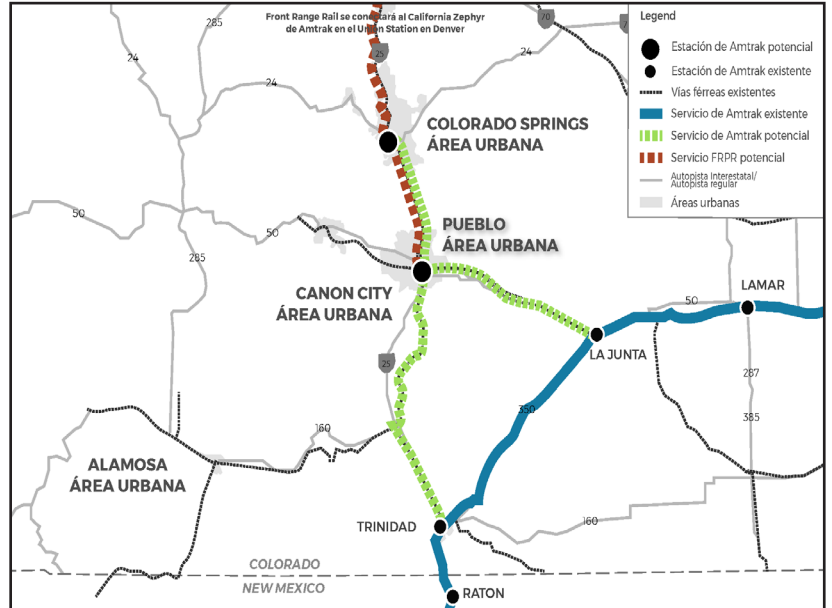
El condado de Pueblo está trabajando con la comunidad y los grupos de interés para desarrollar un plan zonal para la provisión potencial de servicio de tren de pasajeros interurbano en Pueblo.

### RESEÑA HISTÓRICA

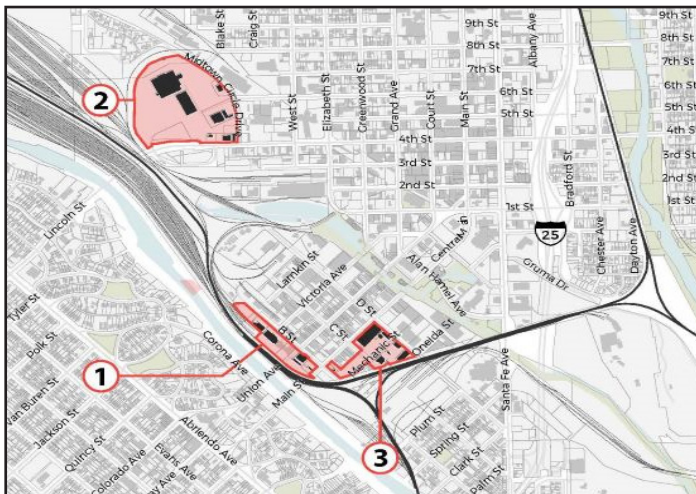
En noviembre de 2016, los votantes del Condado de Pueblo aprobaron el Programa de Mejoras para la Comunidad 1A ('1A CIP', acrónimo en inglés). Includo como uno de los proyectos dentro del 1A CIP es el proyecto Southwest Chief a Pueblo, el cual anticipa que el Southwest Chief de Amtrak, un tren de pasajeros interestatal que conecta Chicago a Los Angeles, pasaría por entre La Junta y Pueblo, ida y vuelta.

Un estudio simultáneo también está considerando otro servicio de tren en el futuro, proveído por el Front Range Passenger Rail, un sistema de tren regional de 173 millas que busca conectar Pueblo a Fort Collins a través de Colorado Springs y Denver. Una estación ubicada en el área de Pueblo serviría como un destino principal para ambos sistemas y así será estudiada durante el proceso de planeación.

### MAPA DE SERVICIO DE TREN ACTUAL Y POTENCIAL



### RESUMEN



UBICACIONES PRELIMINARES

Crear un plan de área es el primer paso en la planeación de cualquier potencial servicio de tren de pasajeros hacia Pueblo. El proceso ayudará a identificar posibles ubicaciones de las estaciones, las mejoras a los rieles, y las comodidades que van a mejorar la experiencia del pasajero. El equipo del proyecto va a llevar a cabo un análisis de las posibles ubicaciones de las estaciones basado en una variedad de factores de la comunidad, así como criterios técnicos. El análisis incluirá una investigación sobre una variedad de lugares en el área identificados en colaboración con el condado de Pueblo, incluyendo:

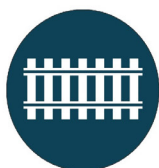
- ① Área del Distrito de Union Avenue
- ② Área de Midtown
- ③ Área de C Street

El plan final se anticipa se completará tarde en la primavera de 2020.

### CRITERIOS PARA LA EVALUACIÓN



COMUNIDAD



VÍA FÉRREA



ÁREA DE ESTACIÓN



ECONOMÍA/  
MEDIO AMBIENTE

### MANTENTE CONECTADO

SITIO WEB:  
[county.pueblo.org/1a-projects/southwest-chief-pueblo](http://county.pueblo.org/1a-projects/southwest-chief-pueblo)

CONTACTO:  
Adam Uhernik, condado de Pueblo  
719.583.6534  
[uhernik@pueblocounty.us](mailto:uhernik@pueblocounty.us)